

LE 52 LEGRAND LAVAL

52 avenue Legrand, Laval, Qc, H7N 3T1



REPRÉSENTANTE DES VENTES

Maria Bélanger
Tél.: 514.917.9515
JSCO.CA

NOTE

L'image est à titre indicatif seulement, les dimensions peuvent varier. Les superficies et dimensions sont approximatives et sujettes à des modifications sans préavis. La superficie brute des logements inclut la moitié des murs mitoyens et les murs extérieurs. Le mobilier et les électroménagers sont montrés à titre indicatif seulement.

DEVIS DESCRIPTIF

LE 52 Legrand, Laval

52 Avenue Legrand, Laval, Qc, H7N 3T1

FINITION EXTÉRIEURE

- Brique, bloc et canexel
- Soffite et façade en aluminium
- Toiture TPO blanche garantie du fabricant
- Plancher balcon en aluminium sur structure de bois
- Terrasse au toit en bois traité
- Rampe en aluminium couleur selon le plan pour balcon
- Fondation en béton avec armature
- Terrain gazonné et allée asphalté

PORTES ET FENÊTRES

- Fenêtres à battants en PVC blanc ou couleur, selon le plan, verre thermoénergétique
- Moustiquaires amovibles
- Porte-patio hybride en aluminium ou en PVC
- Portes(s) en acier isolée(s)

STRUCTURE ET ISOLATION

- Mur extérieur isolé recouvert de gypse
- Solives de plancher en poutrelles de type ajouré
- Plancher entre garage
- Sous plancher 5/8 embouté et collé, sous la céramique plancher doublé
- Insonorisation supérieure : Traitement acoustique aux planchers/plafonds et entre les condos selon les plans
- Cloisons intérieures en 2X4
- Pare-vapeur et par-air
- Entre toit isolé avec cellulose soufflé R 41

ÉLECTRICITÉ CHAUFFAGE ET VENTILATION

- Panneau électrique capacité 100 ampères ou selon le besoin
- Hotte de cuisinière en stainless

- Unité de climatisation murale
- Chauffage à plinthes électriques avec thermostats muraux
- Échangeur d'air récupérateur de chaleur
- Ventilation de salle de bain ou par l'échangeur d'air
- Sortie de sécheuse
- Détecteurs de fumée selon le code
- Prise extérieure imperméable
- Pré-filage : téléphones, 1 par étage
- Pré-filage : câbles, 1 par étage
- Préparation pour lave-vaisselle
- Sorties pour les électroménagers
- Plaques de finitions décora sur les interrupteurs

PLOMBERIE

- Réservoir à eau chaude 40 gallons
- Tuyaux à eau en « pex » ou équivalent
- Baignoire en acrylique ou fibre de verre style zen
- Base de douche en acrylique ou fibre de verre, murs en céramique, avec porte vitrée, selon le plan
- Évier de cuisine en acier inoxydable simple ou double selon les plans
- Robinet du chef
- Lavabos box
- Réservoir de WC isolé
- Robinet de douche à pression balancée
- Appareil et robinetterie de qualité supérieure
- Ligne d'eau pour le frigo

COUVRE PLANCHER

- Plancher laminé
- Céramique de qualité supérieure au vestibule, salle d'eau et salle de bain selon les plans
- Escalier en merisier naturel teint et verni

- Escalier d'entrée en tapis de qualité supérieure pour les unités à l'étage

BOISERIES ET FINITION INTÉRIEURE

- Plafond de rez-de-chaussée à 8 pieds
- Porte Masonite 555
- Rampe d'escalier étage de style Moderne (poteau rectangulaire en métal noir)
- Plinthes 3½ po de style moderne, carré
- Cadrages 2½ po de style moderne, carré
- Quincaillerie : fini chrome brossé
- Murs, plafonds et boiseries peints de couleur blanche (prêt à recevoir peinture couleur)
- Tablette de garde-robe en broche métallique, fini émaillé blanc
- Miroir de salle de bain au-dessus des vanités

MEUBLES DE CUISINE ET VANITÉ

- Armoires modernes nouvelle tendance en mélamine pour cuisine, salle d'eau et salle de bain
- Comptoir de quartz dans la cuisine
- Quincaillerie haut rendement

DIVERS

- Ménage complet avant la livraison
- Certificat de localisation en construction
- Inspection pré-livraison complète
- Garantie GCR de 5 ans

NON INCLUS

- Stores, murs de couleur, décoration, aspirateur central, système d'alarme, luminaires



REPRÉSENTANTE DES VENTES

Maria Bélanger

Tél.: 514.917.9515

JSCO.CA

LE 52 LEGRAND LAVAL

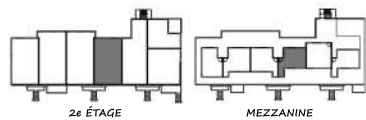
52 avenue Legrand, Laval, Qc, H7N 3T1

CONDO # 204

1 140 p² - 4½

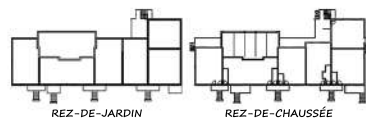


Salon	13'-6" X 9'-8"
Salle à manger	12'-6" X 8'-0"
Cuisine	11'-6" X 8'-0"
Salle de bain ②	5'-6" X 8'-6"
Chambre ②	12'-2" X 9'-0"
Chambre ①	11'-4" X 15'-0"
Salle de bain ①	5'-0" X 7'-6"
Balcon	17'-0" X 7'-6"



2^e ÉTAGE

MEZZANINE



REZ-DE-JARDIN

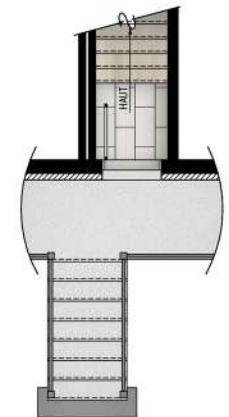
REZ-DE-CHAUSSÉE



2^e Étage



Mezzanine



REPRÉSENTANTE DES VENTES

Maria Bélanger

Tél.: 514.917.9515

JSCO.CA

NOTE

L'image est à titre indicatif seulement, les dimensions peuvent varier. Les superficies et dimensions sont approximatives et sujettes à des modifications sans préavis. La superficie brute des logements inclut la moitié des murs mitoyens et les murs extérieurs. Le mobilier et les électroménagers sont montrés à titre indicatif seulement.